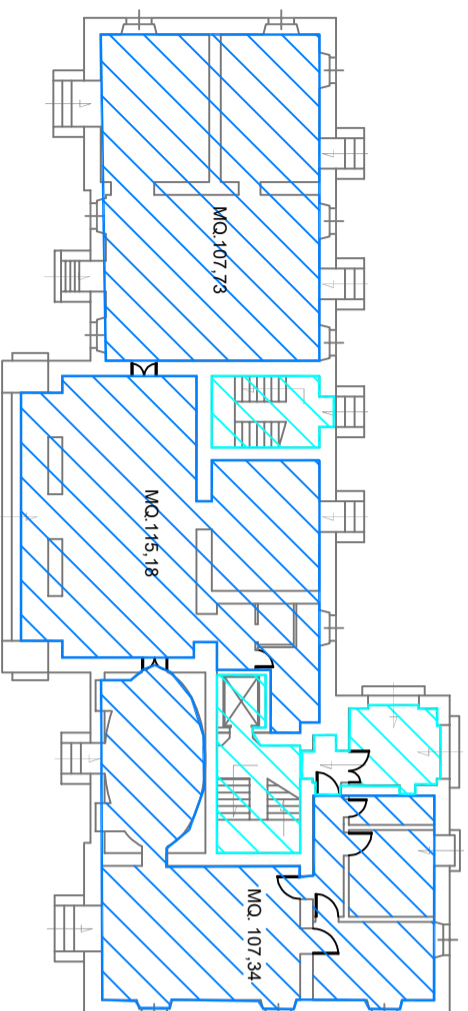
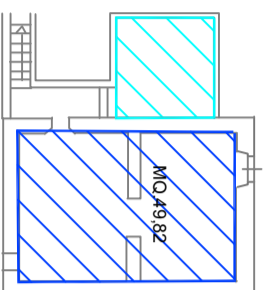


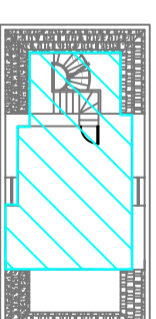
PIANTA PIANO PRIMO



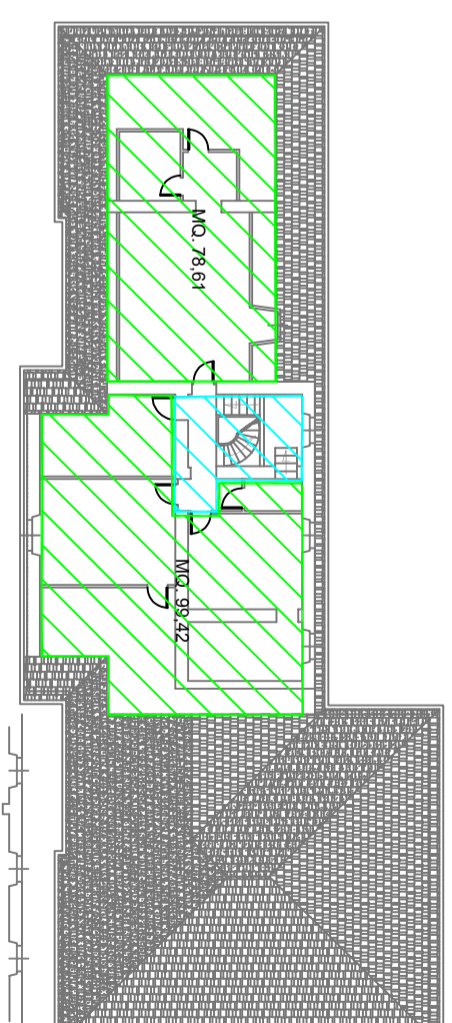
PIANTA PIANO TERRA



PIANTA PIANO SEMINTERRATO



PIANTA PIANO TERZO



PIANTA PIANO SECONDO

Planimetria e tabella millesimale Villa Zorn

SOGGETTI	SUPERFICI	MILLESIMI GESTIONE	MILLESIMI GESTIONE CON PARTI COMUNI
G.D.S.	342,70	339,45	422,65
ANPI	87,22	86,39	107,56
LOCALI ASSOCIAZIONI 2	56,18	55,65	69,29
LOCALI ASSOCIAZIONI 3	133,73	132,46	164,93
COMUNE DI SESTO SAN GIOVANNI	191,00	189,19	235,57
PARTI COMUNI	198,74	196,86	
TOTALE	1009,57	1000,00	1000,00

* NEL COMPUTO DELLE SUPERFICI DI G.D.S. LA SUPERFICIE DEL SEMINTERRATO E' STATA CALCOLATA AL 25 %