

Unione 0 Cluster 1 Studentato

10/11/2022

PARK ASSOCIATI



Luciano Carbone
CEO Milanosesto spa

Masterplan MilanoSesto



Carlo Valsecchi

Hines Europe Vice President – Project&Construction

Lotto Unione 0



Vista scavi studentato



Michele Rossi

Park Associati Founder Architect - Partner

Inquadramento

Inquadramento

Ex Aree Falck





Inquadramento

Unione 0



Inquadramento

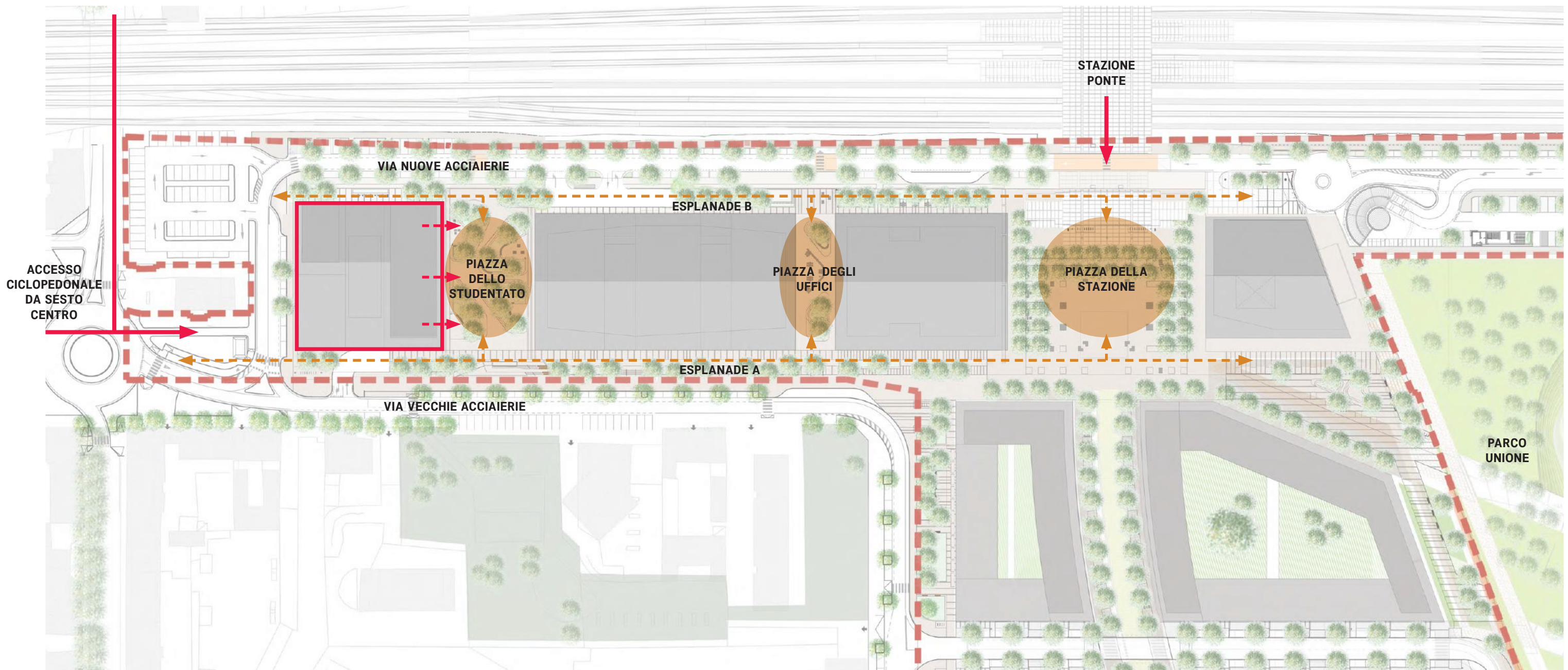
Unione 0





Inquadramento

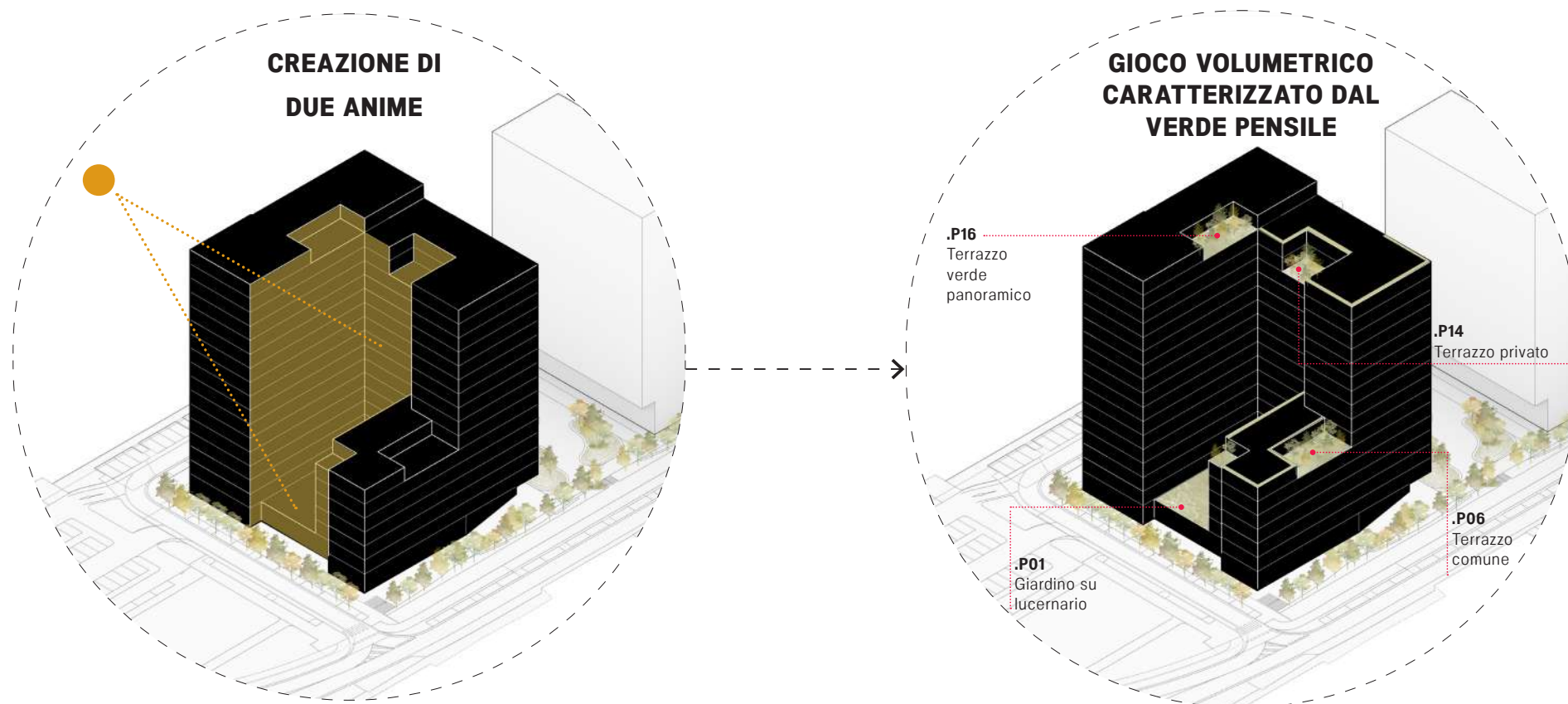
Unione 0 - Il sistema delle Piazze



Assetto volumetrico

Assetto volumetrico

Massimizzazione apporto solare



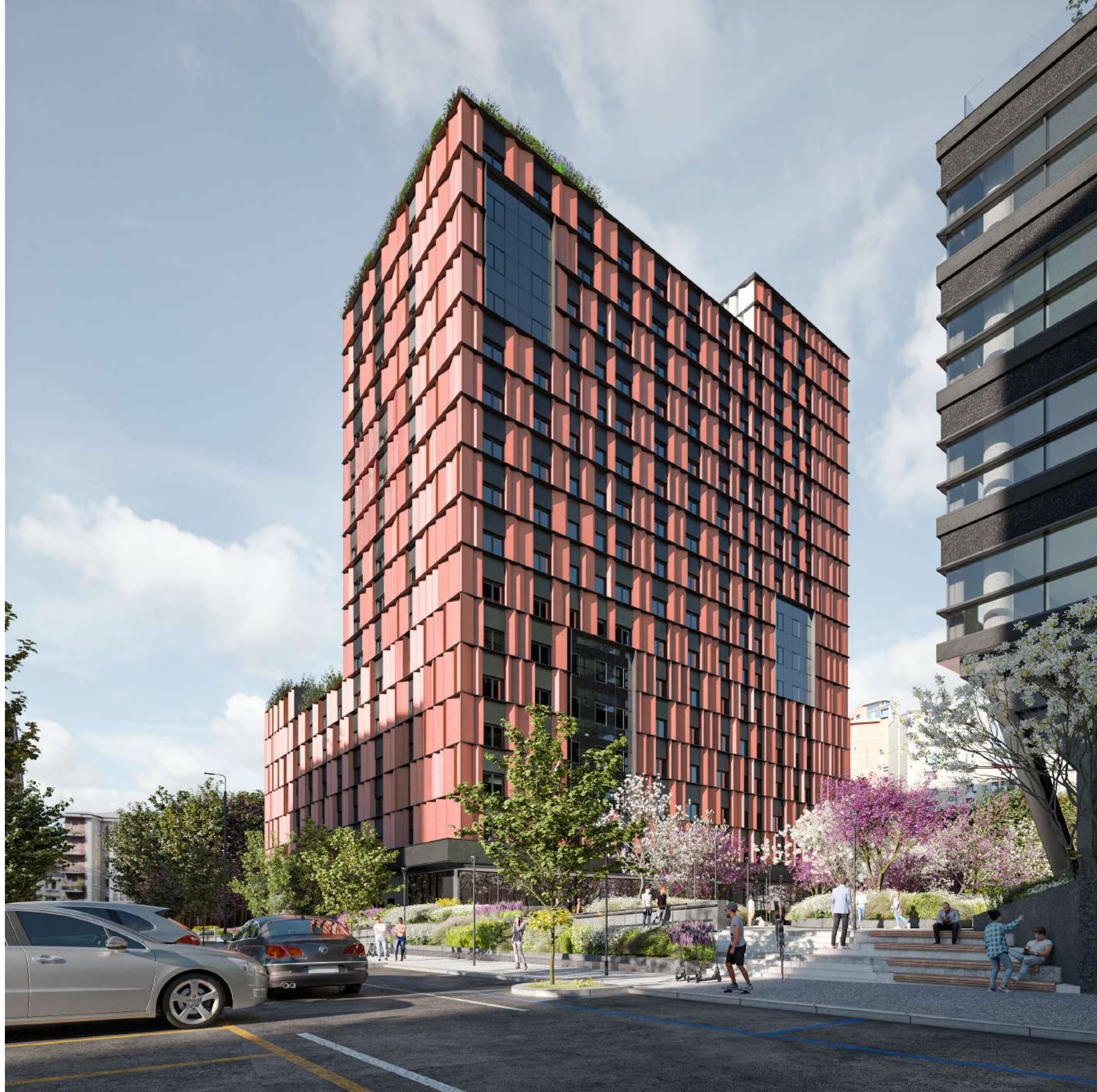
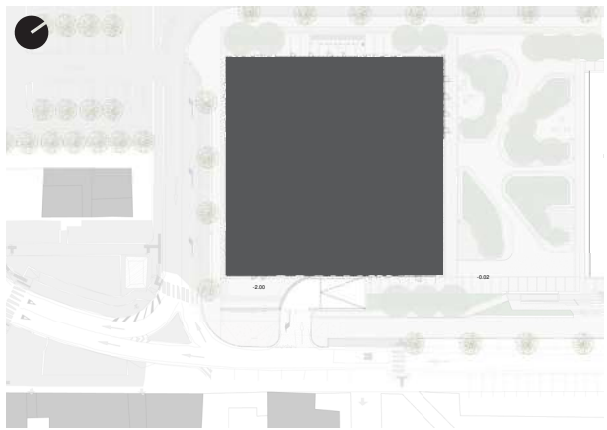
UN PROGETTO CON DUE ANIME

ESTERNO:

RAPPORTO CON CITTÀ CONSOLIDATA

INTERNO:

**RAPPORTO CON IL NUOVO PROGETTO DI
UNIONE 0**



Il contesto come incipit progettuale

Il contesto come incipit progettuale

Il colore come tema di progetto



IL COLOR COTTO COME TEMA RICORRENTE
NEL CONTESTO PIÙ PROSSIMO

Il contesto come incipit progettuale

Il colore come tema di progetto



Il contesto come incipit progettuale

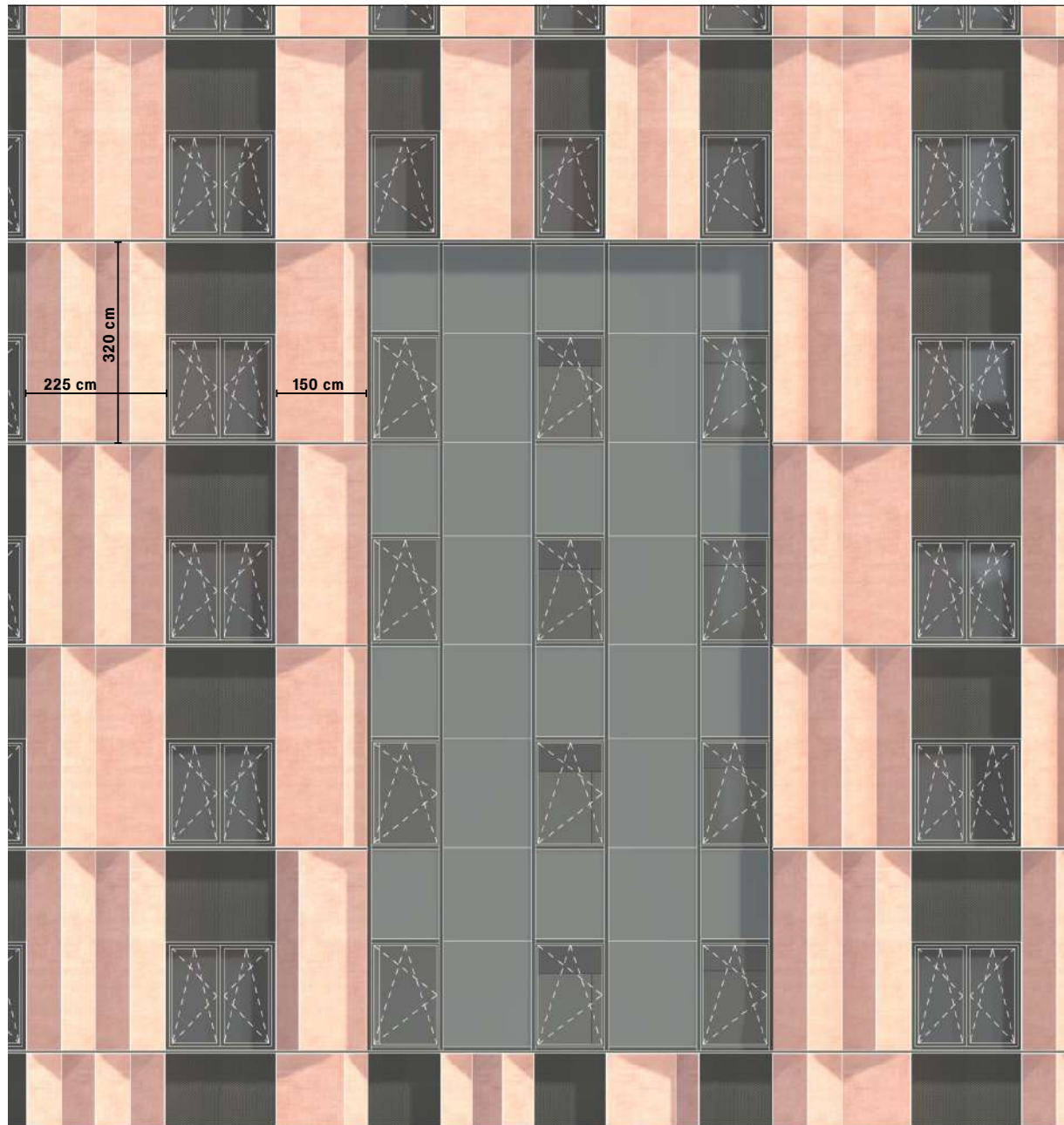
Il colore come tema di progetto



DECLINAZIONI DEL **ROSSO** E LA SUA
MATERICITÀ SONO UN ELEMENTO
RICORRENTE ALL'INTERNO DELLA
CITTÀ DI SESTO SAN GIOVANNI

Creazione di due anime

Fronte urbano

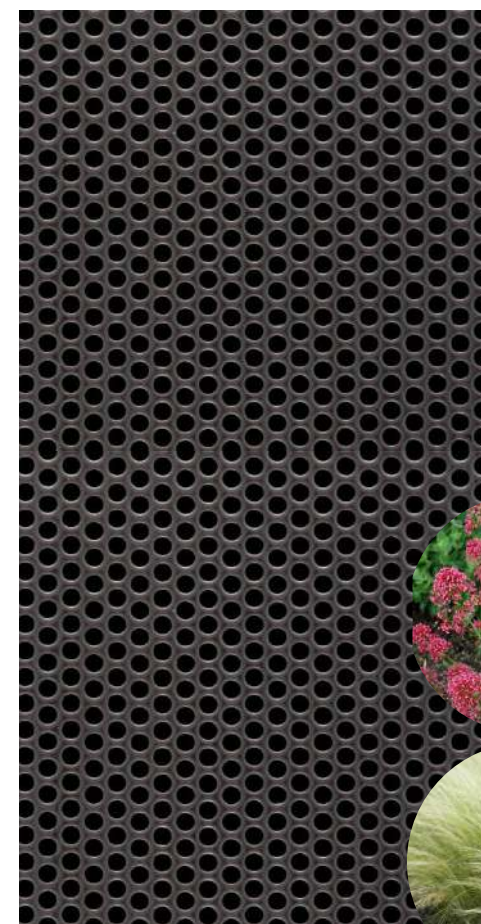


**GLI ELEMENTI COMPOSITIVI SI
RITROVANO IN ENTRAMBE LE
FACCIE CON UNA DECLINAZIONE
DI COLORE DIVERSA**



Creazione di due anime

Cuore vibrante

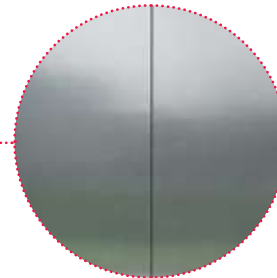
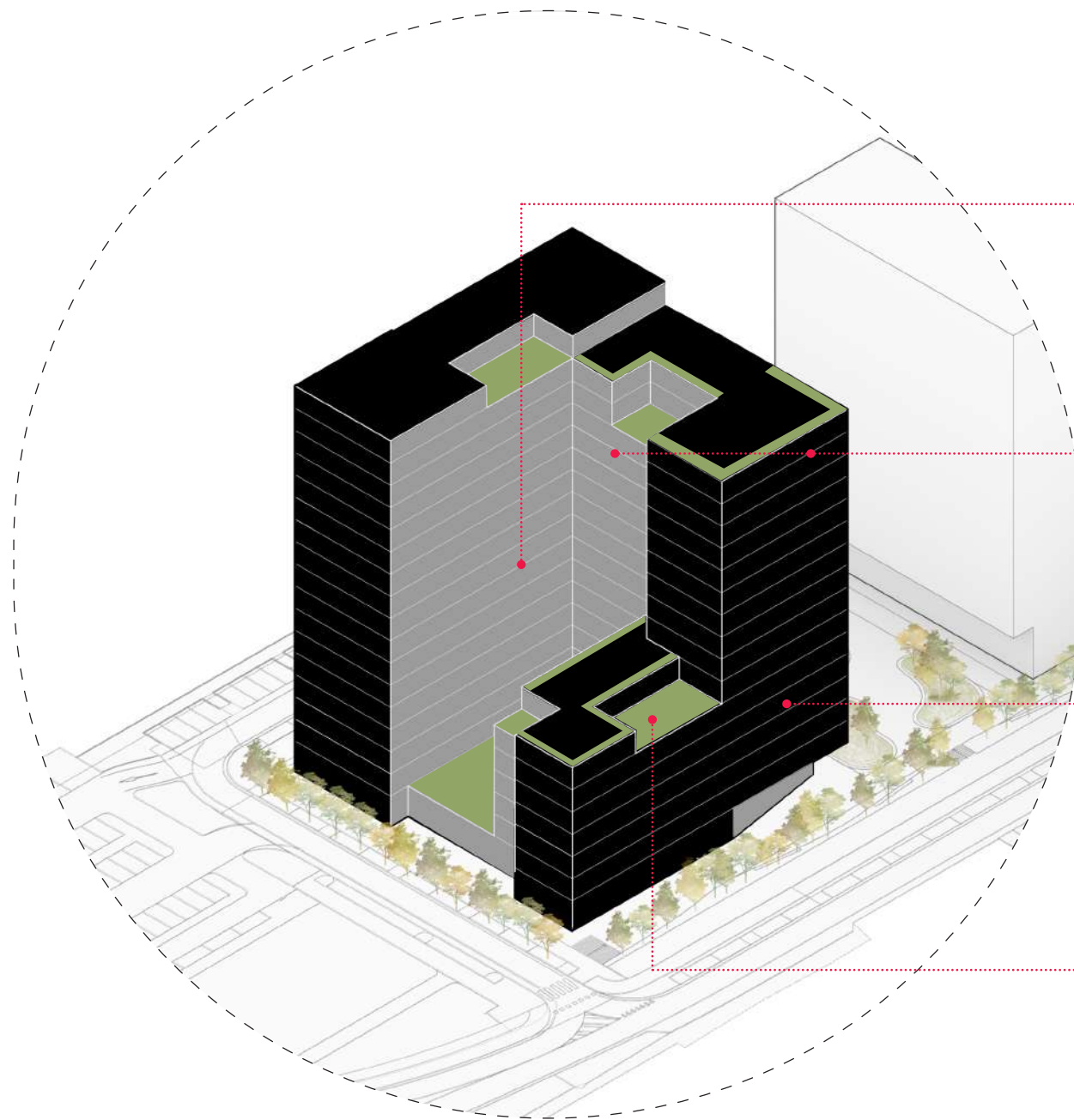


L'ELEMENTO MARCAPIANO ED IL SOPRALUCE DI METALLO SCURO DIVENTANO IL TRAIT D'UNION DI TUTTO IL PROGETTO



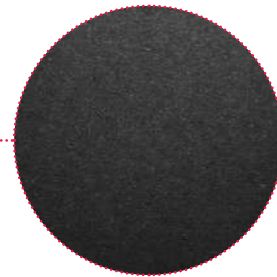
Creazione di due anime

Fronte urbano e cuore vibrante



Facciata su corte interna

pannelli tridimensionali lisci e luminosi che creano un gioco di riflessione e ha un carattere più tecnologico. Il colore dei pannelli metallici della corte interna riprende il colore della torre uffici sulla Piazza della Stazione.



Elementi trait d'union

elementi metallici scuri che accomunano le due anime dell'edificio. Il colore dei pannelli riprende il colore di rivestimento del blocco uffici adiacente.



Fronte urbano

facciata dal carattere urbano che crea un dialogo con gli edifici del contesto consolidato

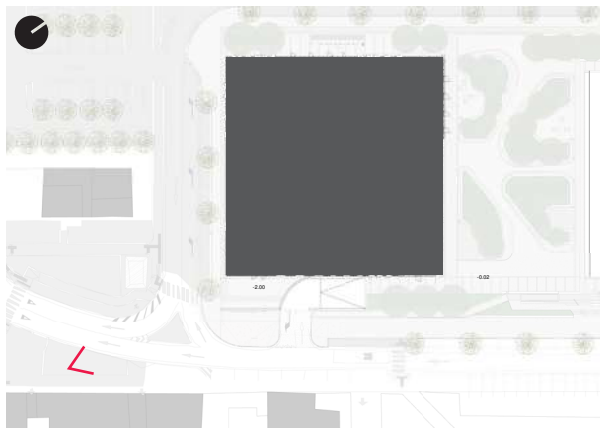


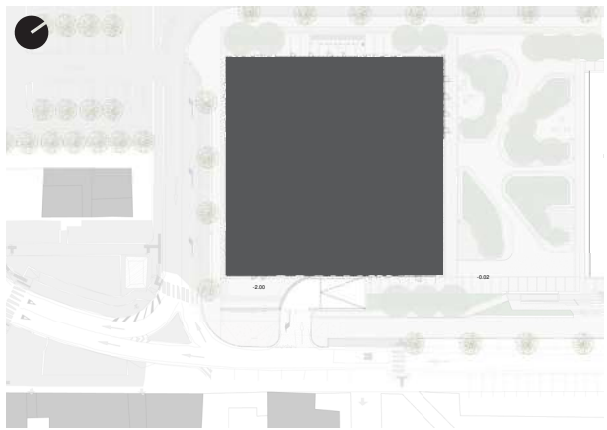
Verde pensile

componenti a verde su terrazzi comuni ed a coronamento delle coperture tecniche che diventano strumento per la valorizzazione degli scarti volumetrici

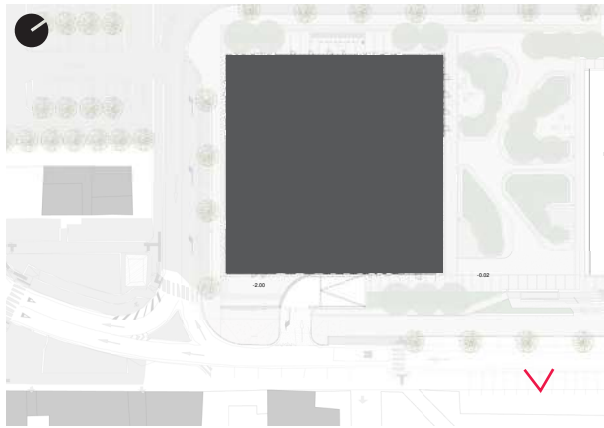
IL RAPPORTO CON IL CONTESTO CONSOLIDATO ED IL NUOVO COMPARTO UNIONE 0 PRENDE FORMA CON UNA PROPOSTA PROGETTUALE CHE CALIBRA I VOLUMI IN FUNZIONE DEGLI EDIFICI CIRCOSTANTI.

**NASCONO così DUE MONDI:
FRONTE URBANO E CORTE INTERNA**





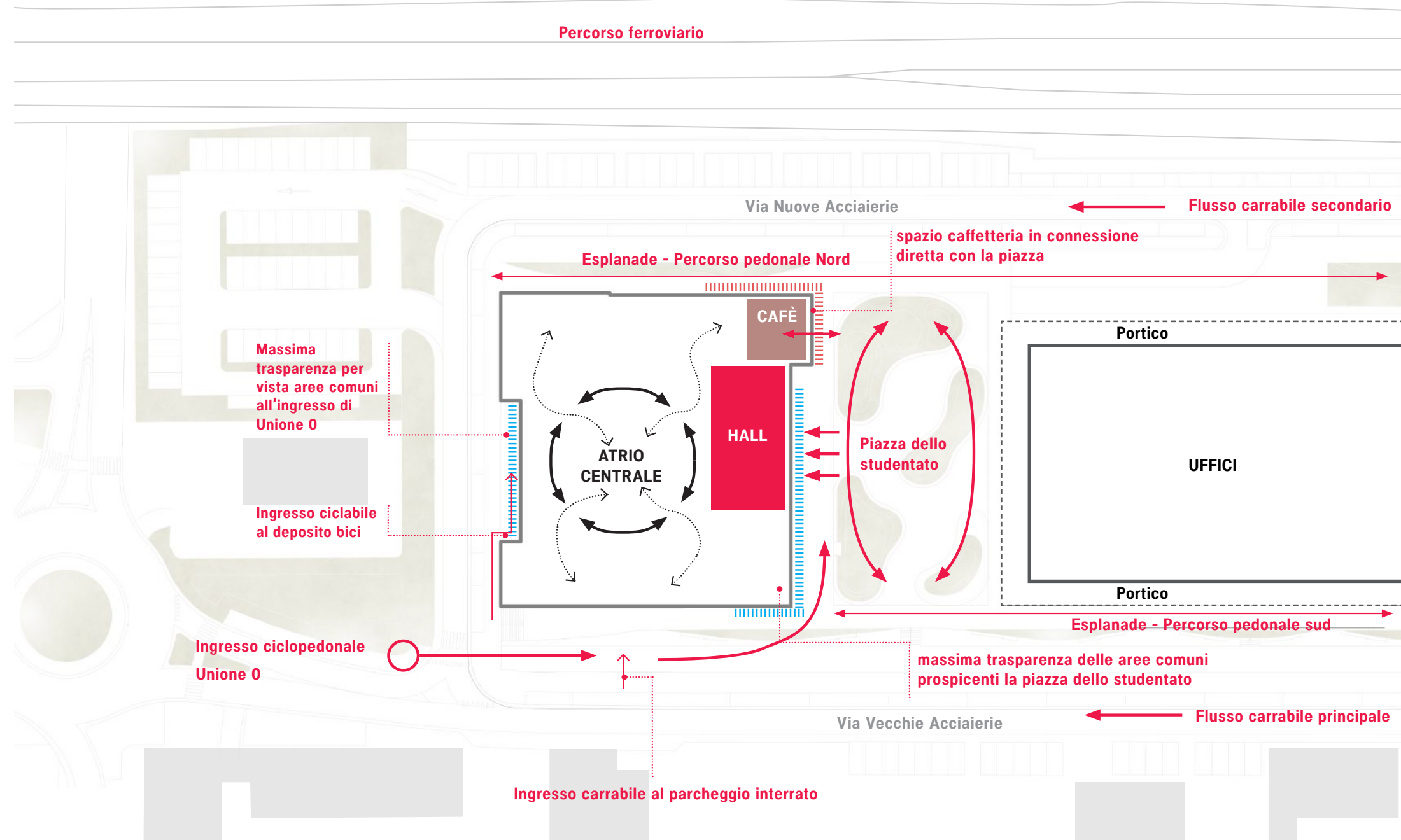
Il cuore dell'edificio

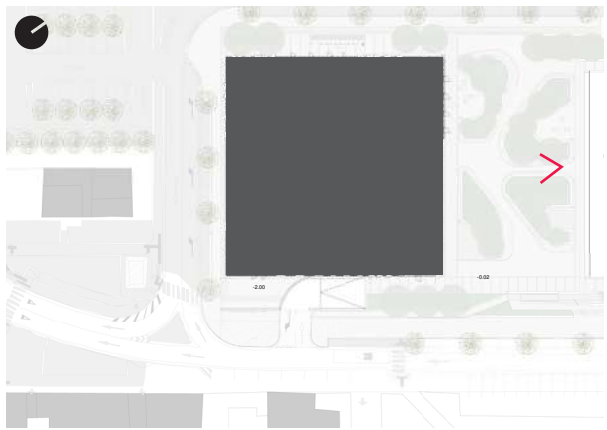




Il cuore dell'edificio

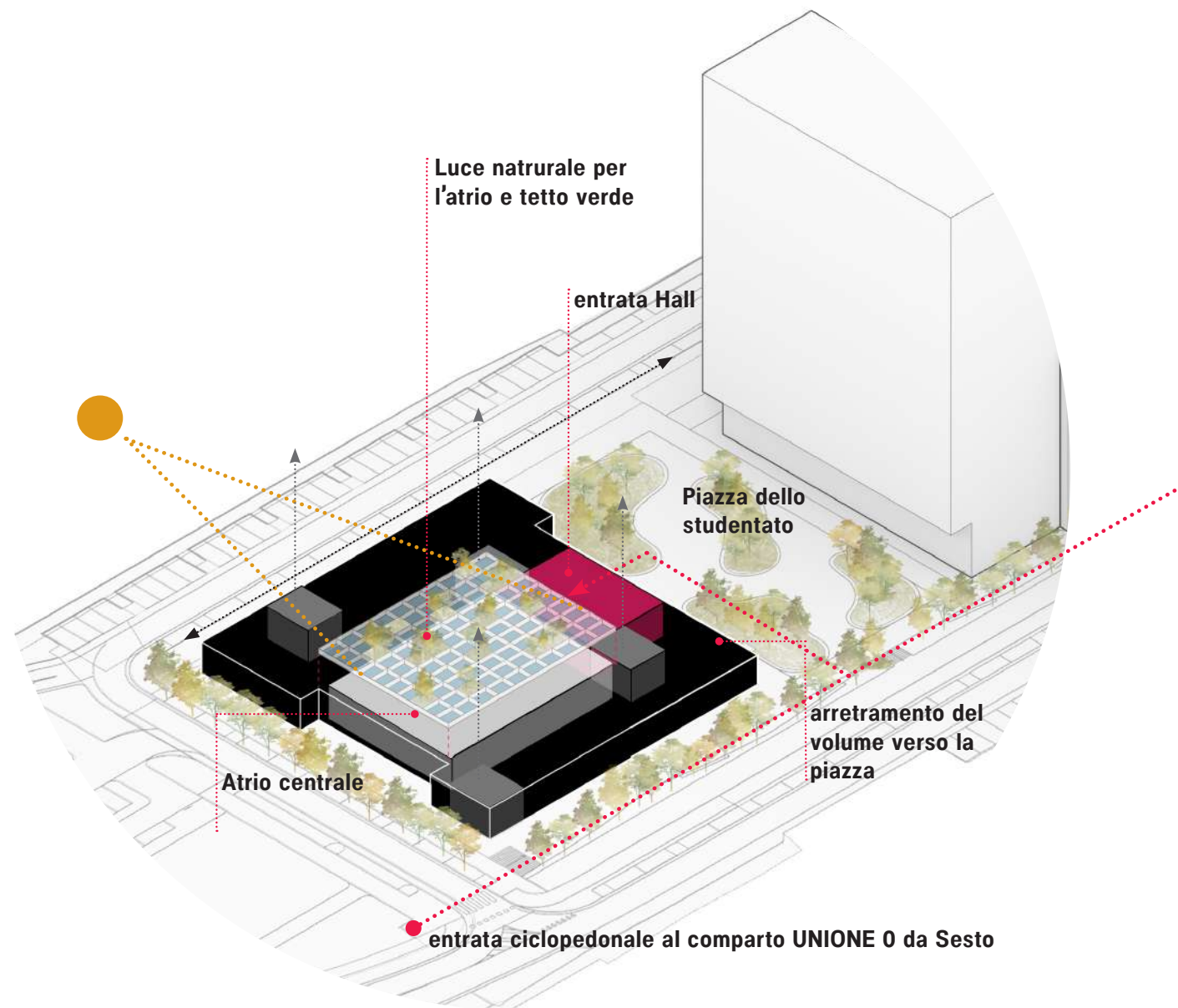
Concept e flussi





Il cuore dell'edificio

Atrio come cuore pulsante



Il cuore dell'edificio

Atrio centrale

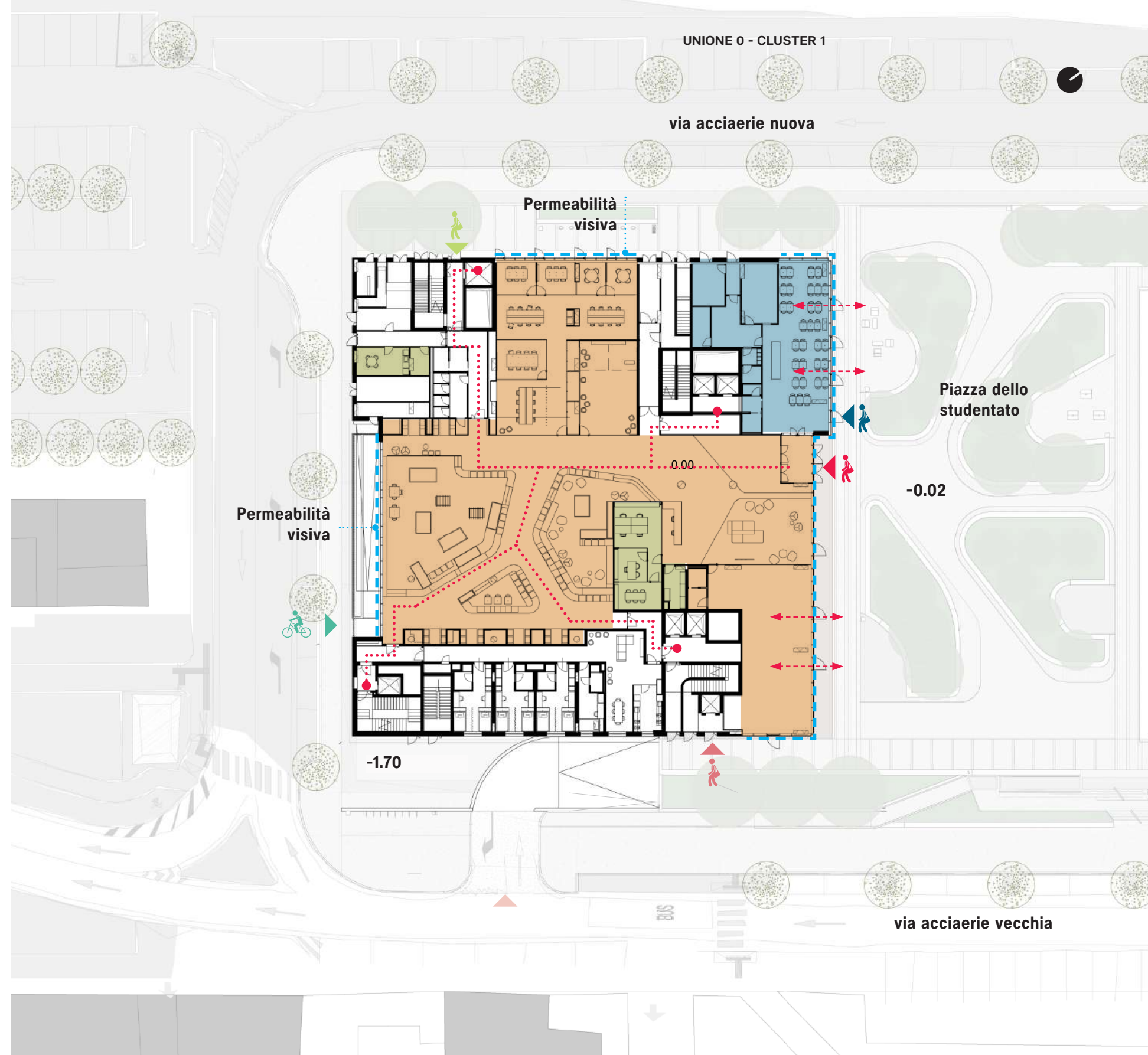


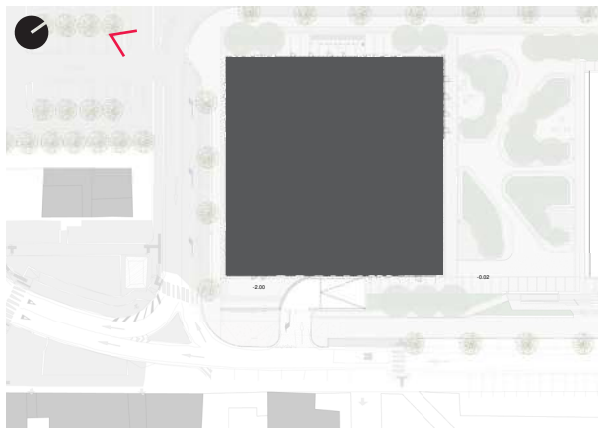
Il cuore dell'edificio

Piano terra

Legenda

- ▶ entrata principale
- ▶ entrata retail
- ▶ entrata biciclette
- ▶ entrata di servizio
- ▶ entrata pedonale parcheggio
- ▶ entrata carrabile parcheggio
- café
- aree comuni
- area riservata al personale

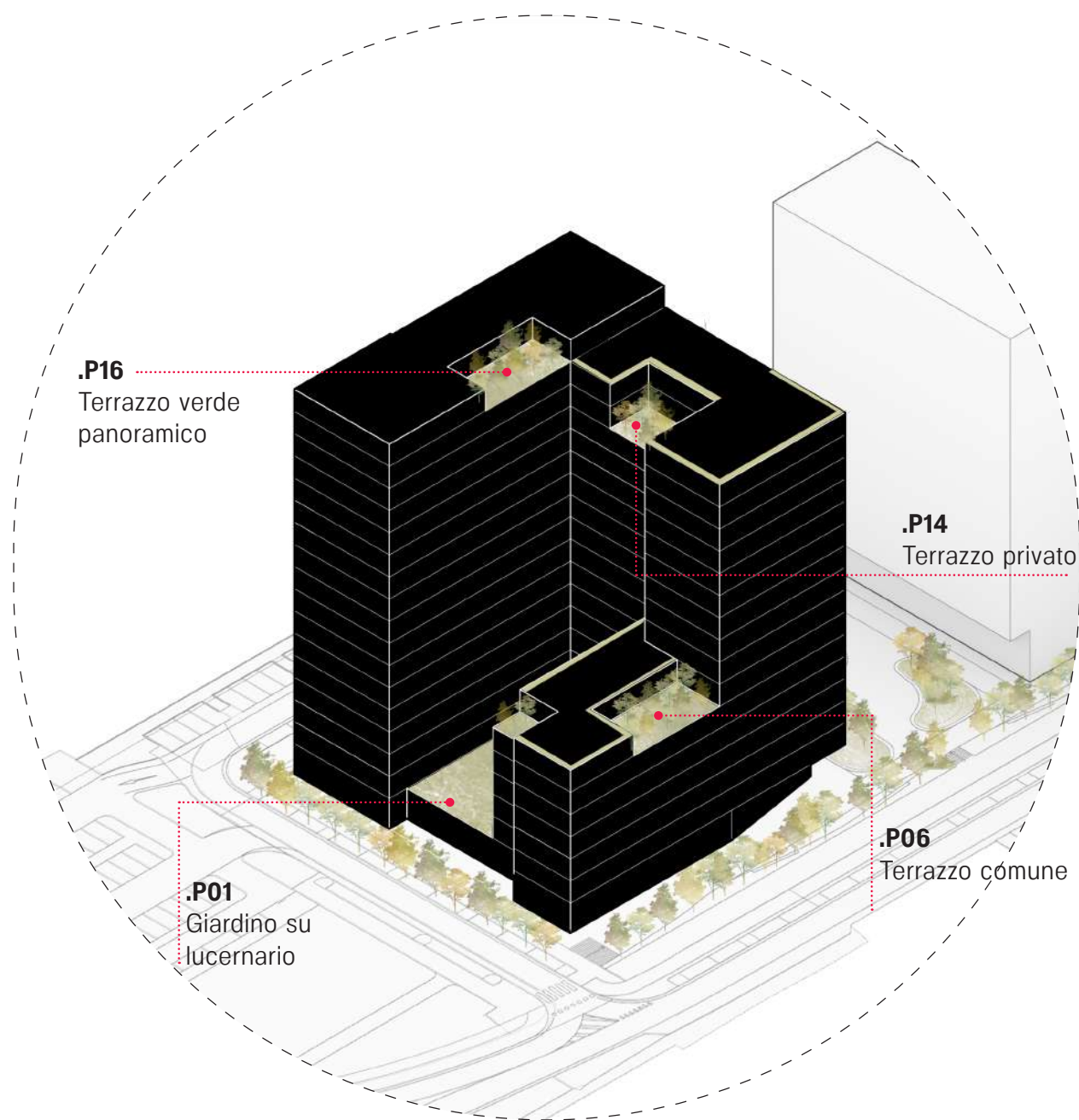




Gli spazi verdi

Gli spazi verdi

Il verde come valorizzazione degli scarti volumetrici



IL VERDE PENSILE DIVENTA ELEMENTO
CARATTERIZZANTE DEGLI
SCARTI VOLUMETRICI E GENERA NUOVI
AFFACCI VERSO LA CITTÀ

- GIARDINO LUCERNARIO
- TERRAZZE VERDI E PANORAMICHE

Gli spazi verdi

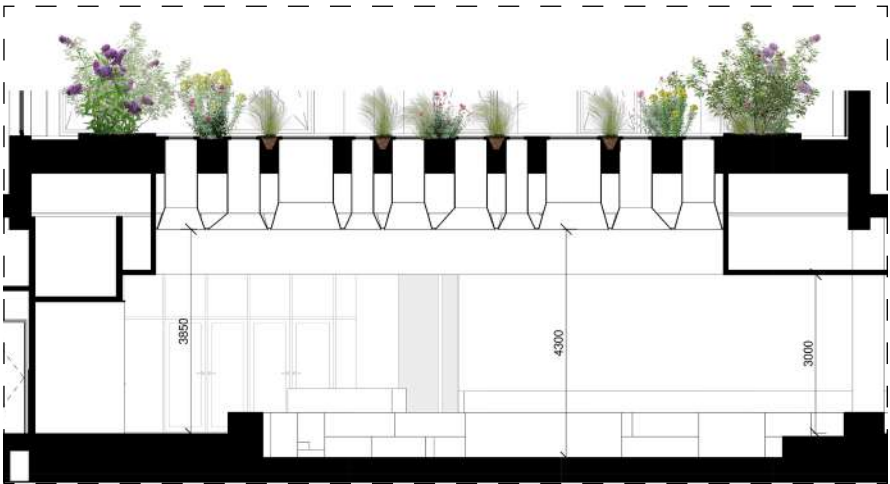
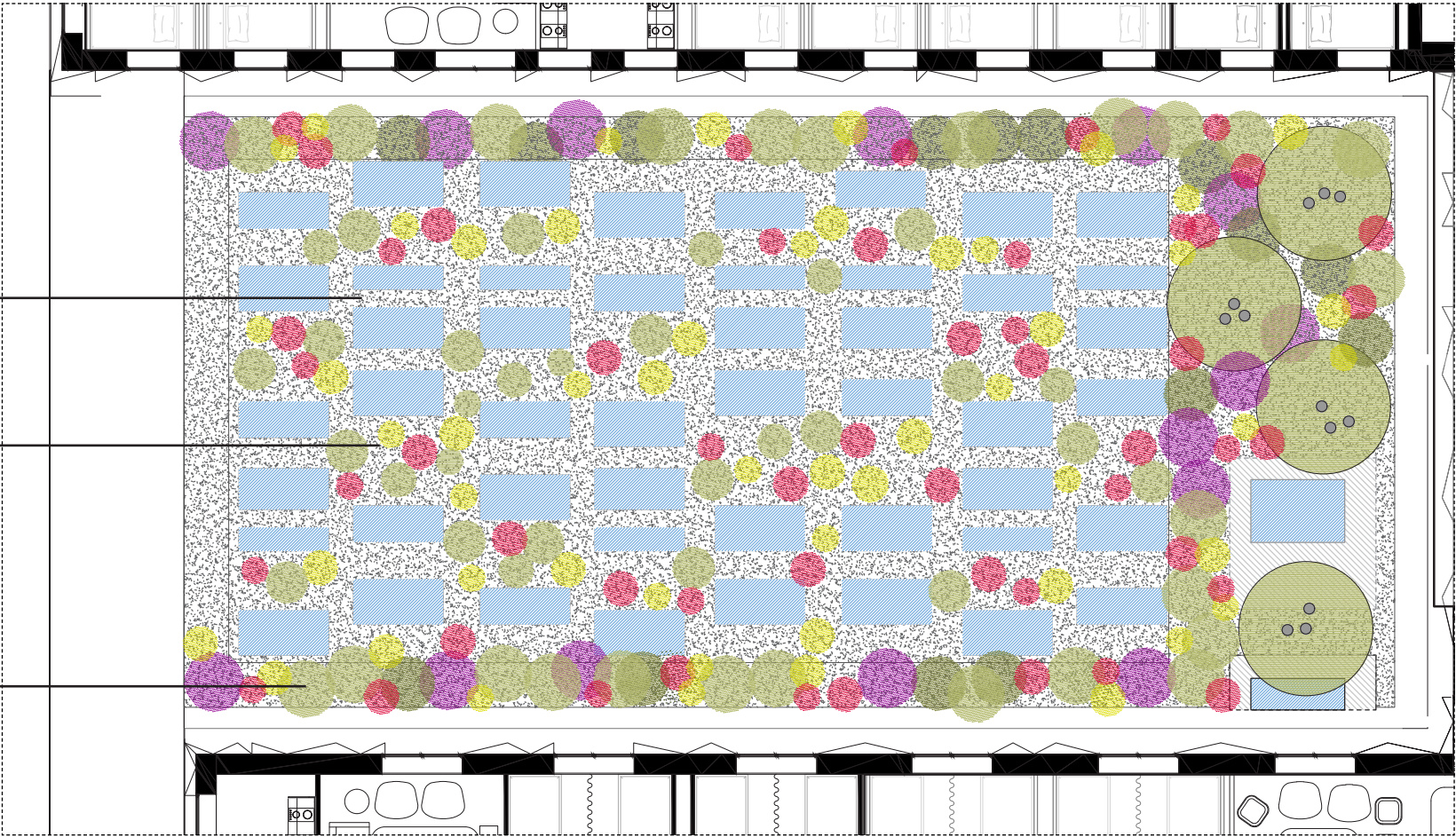
Giardino su lucernario

Vasche puntuali più profonde
contengono alberi di **Gleditsia
triacanthos** h 250 / 300 cm che
convivono con gli arbusti e le
erbacee perimetrali

copertura in ghiaia spaccata nero
ebano, granulometria
Ø 10-16 mm, spessore strato 3
cm, 'granulati Zandobbio'

erbacee tra la ghiaia:
euphorbia characias
centrathus ruber coccineus
stipa tenuissima

verde da vedere in
vasche h 40 cm con:
rosa chinensis mutabilis
buddleja 'davidii' black knight
ed erbacee:
centranthus ruber coccineus
stipa tenuissima ed **euphorbia
characias**

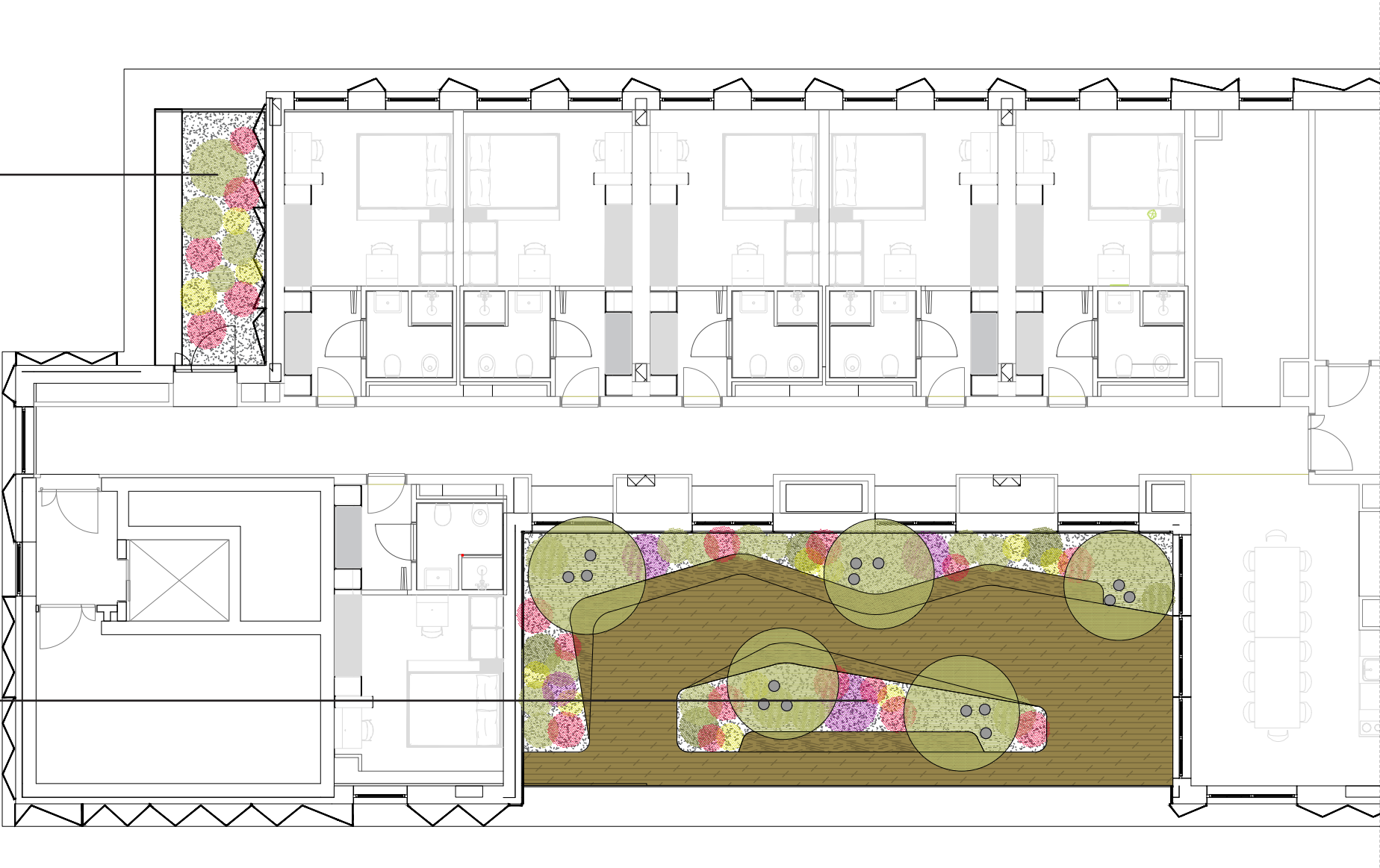


Gli spazi verdi

Terrazze verdi

verde da vedere in vsche h 45 cm
con erbacee tra la ghiaia.
euphorbia characias,
centrathus ruber coccineus ed
stipa tenuissima

vasche h 45 cm in lamiera
metallica sagomate custom made
con finitura scura; contengono
alberi di **Gleditsia triacanthos**
h 250 che convivono con gli
arbusti **rosa chinensis mutabilis**
e **buddleja 'davidii' black knight**;
e con erbacee perenni:
centranthus ruber coccineus
stipa tenuissima ed **euphorbia**
characias



Gli spazi verdi

Terrazze verdi

Alberi:

Gt Gleditsia triacanthos

Arbusti:

Rcm Rosa chinensis mutabilis

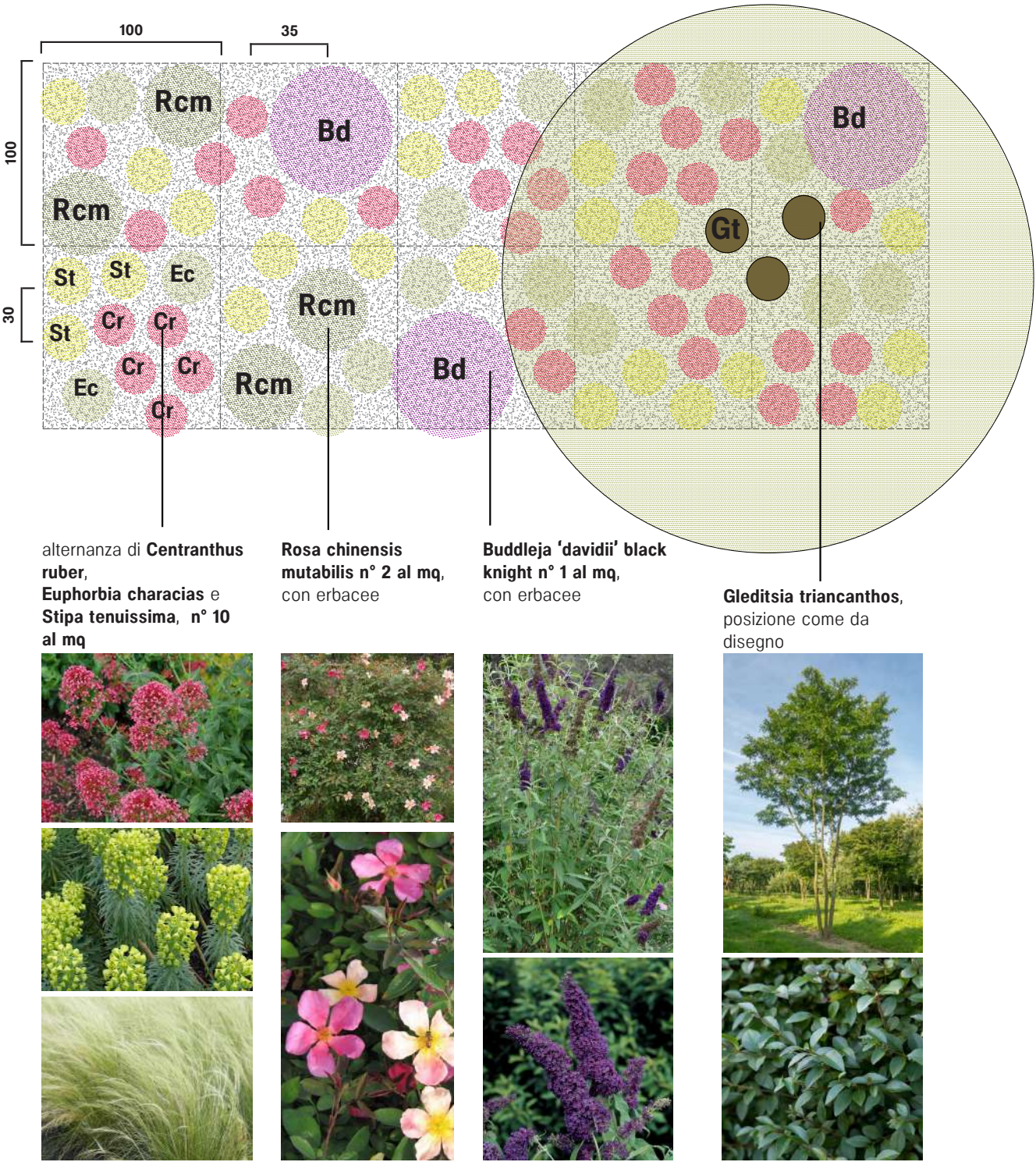
Bd Buddleja ‘davidii’ black knight

Erbacee:

Cr Centrantus ruber coccineus

Ec Euphorbia characias

St Stipa tenuissima





La casa degli studenti

La casa degli studenti

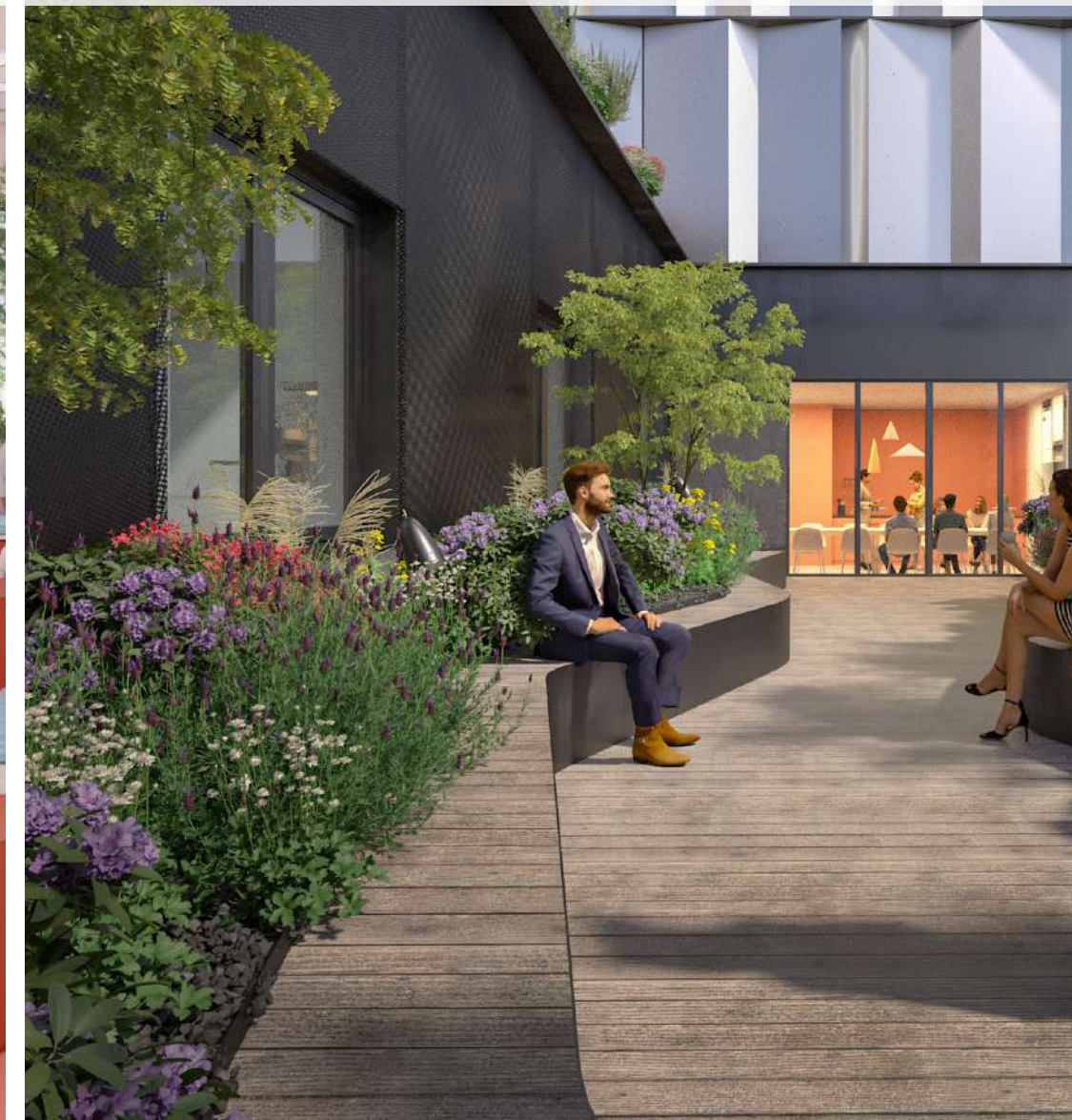
550 CAMERE



**5.300 MQ
SPAZI COMUNI**

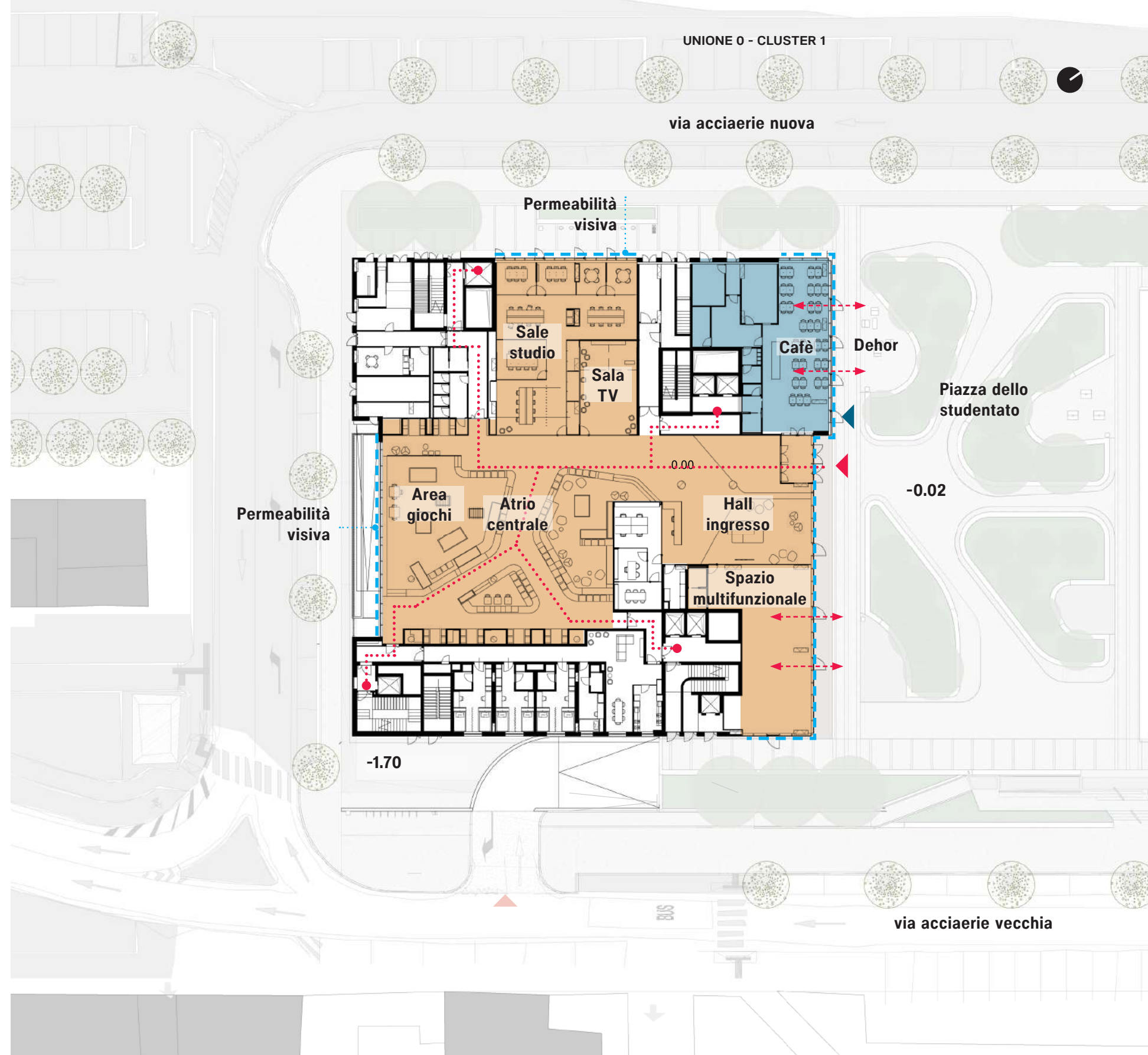


**770 MQ
TERRAZZE E COPERTURE VERDI**



La casa degli studenti

Piano terra - Spazi comuni

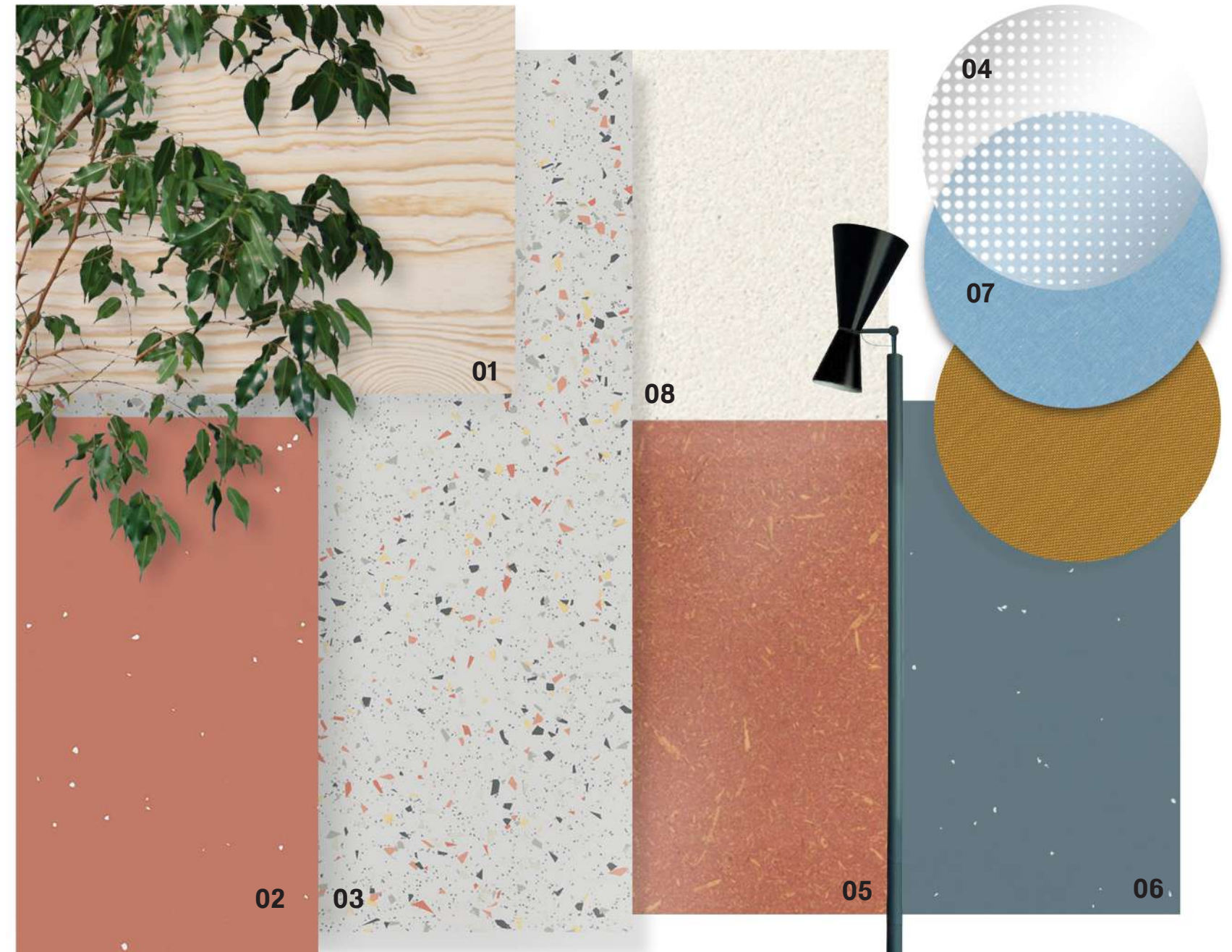


La casa degli studenti

Materiali - Spazi comuni

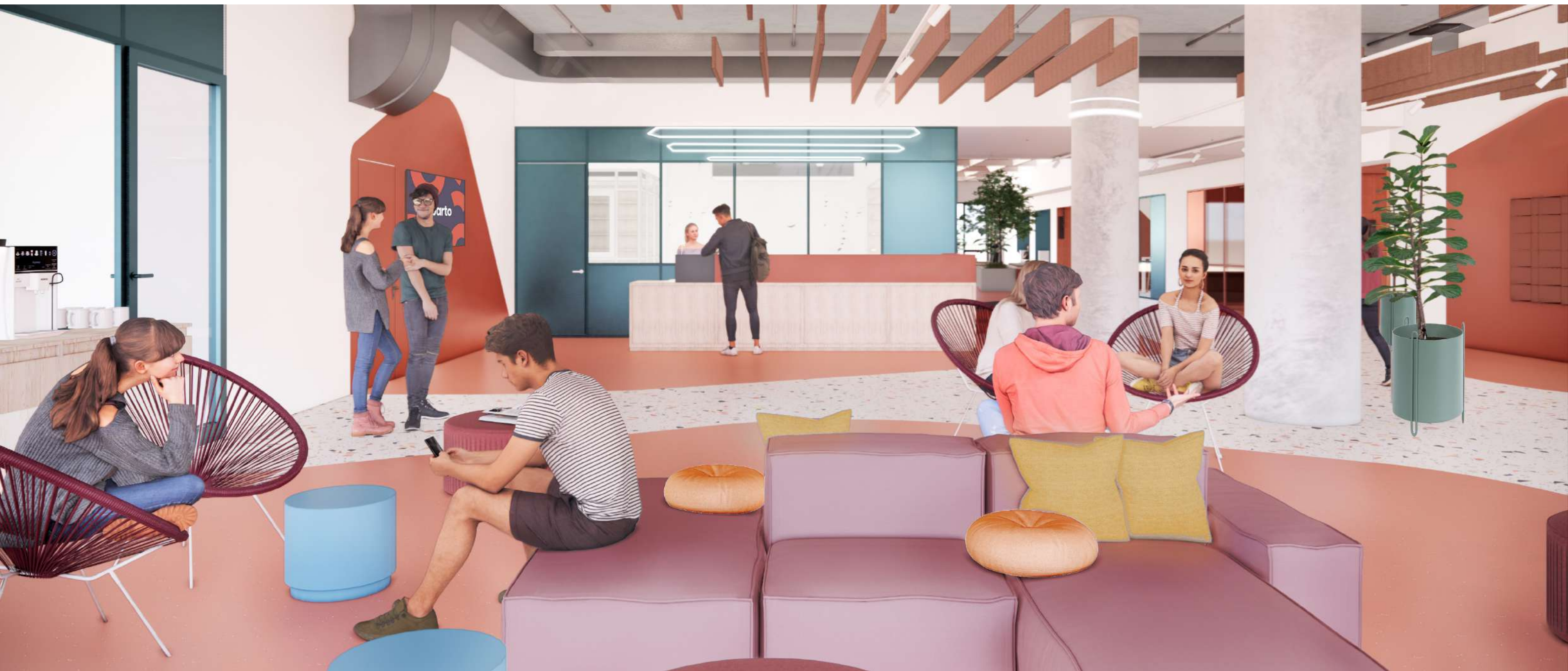
LEGENDA

- 01| Melaminico - Multistrato marino
- 02| Pavimentazione vinilica - colore terracotta
- 03| Pavimentazione vinilica - effetto cemento con inserti colorati
- 04| Vetro serigrafato
- 05| Viroc
- 06| Pavimentazione vinilica - colore blu
- 07| Tessuti sedute imbottite
- 08| Intonaco bianco



La casa degli studenti

Hall di ingresso



La casa degli studenti

Hall di ingresso



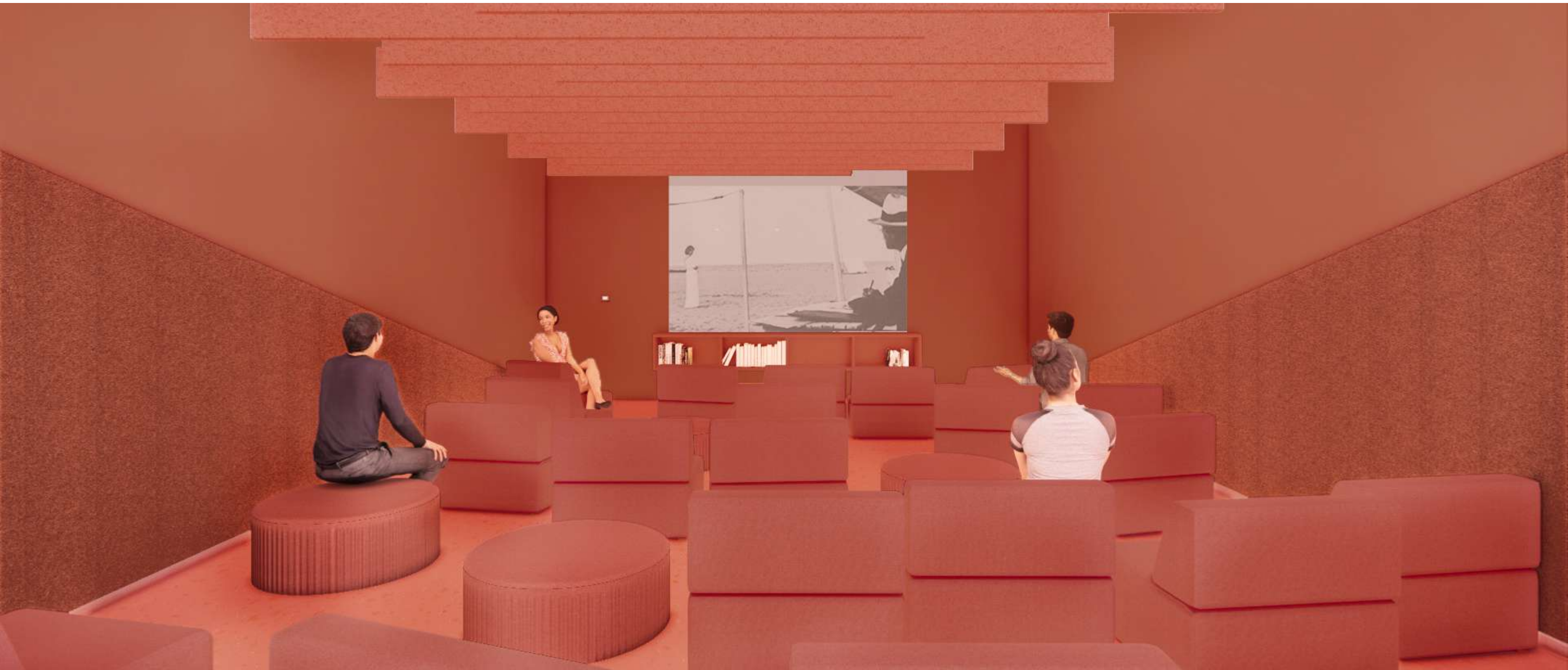
La casa degli studenti

Sale studio



La casa degli studenti

Sala cinema



La casa degli studenti

Palestra



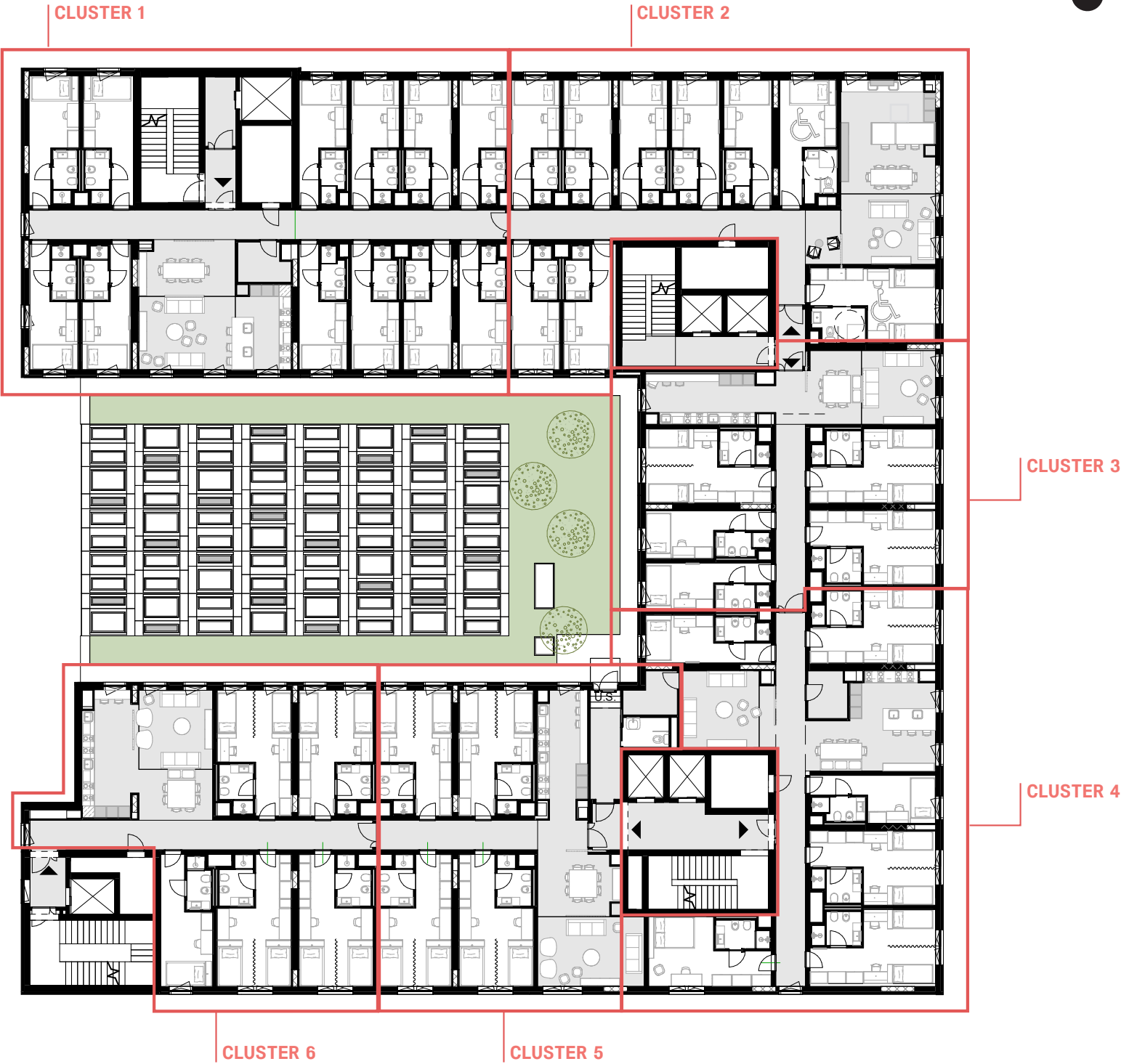
La casa degli studenti

Sala comune



La casa degli studenti

Piano tipo



La casa degli studenti

Materiali - Spazi condivisi clusters

LEGENDA

- 01| Melaminico - Multistrato marino
- 02| Pavimentazione vinilica - effetto cemento con inserti colorati
- 03| Lamiera stirata
- 04| Laminato colorato - azzurro Como
- 05| Pittura muraria - rosso Lavaredo
- 06| Intonaco bianco
- 07| Tessuti sedute imbottiti
- 08| Pavimentazione vinilica - colore terracotta
- 09| Pellicola con grafica



La casa degli studenti

Il cluster



soggiorno e cucina comuni



soggiorno e cucina comuni

La casa degli studenti

Soggiorno e cucina comuni



La casa degli studenti

Materiali - Camere

LEGENDA

01| Melaminico - Multistrato marino

02| Pavimentazione vinilica -
effetto legno rovere chiaro

03| Pittura muraria - rosso Lavaredo

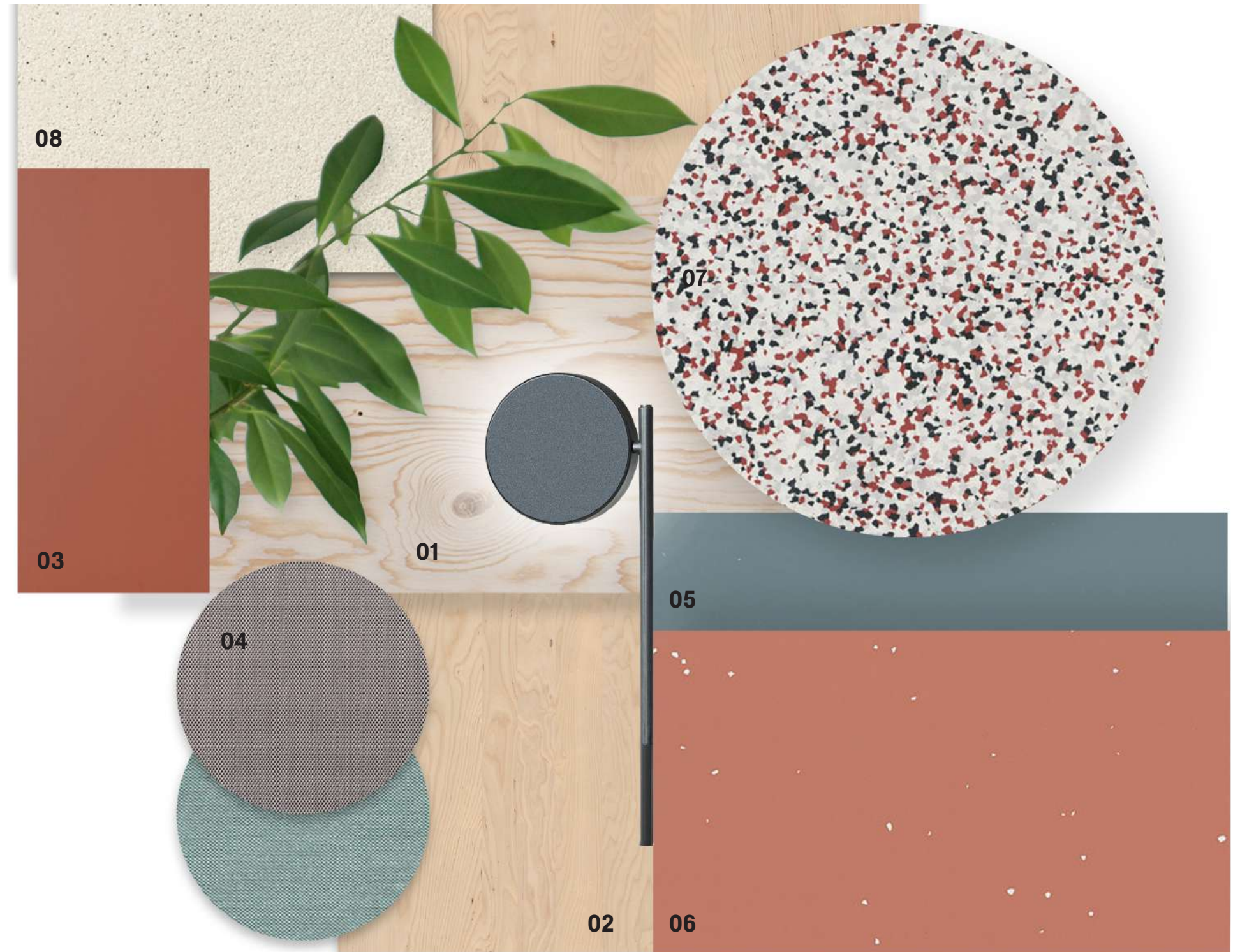
04| Tessuti letti

05| Pavimentazione vinilica -
colore blu

06| Pavimentazione vinilica -
colore terracotta

07| Linoleum - bianco con inserti colorati

08| Intonaco bianco

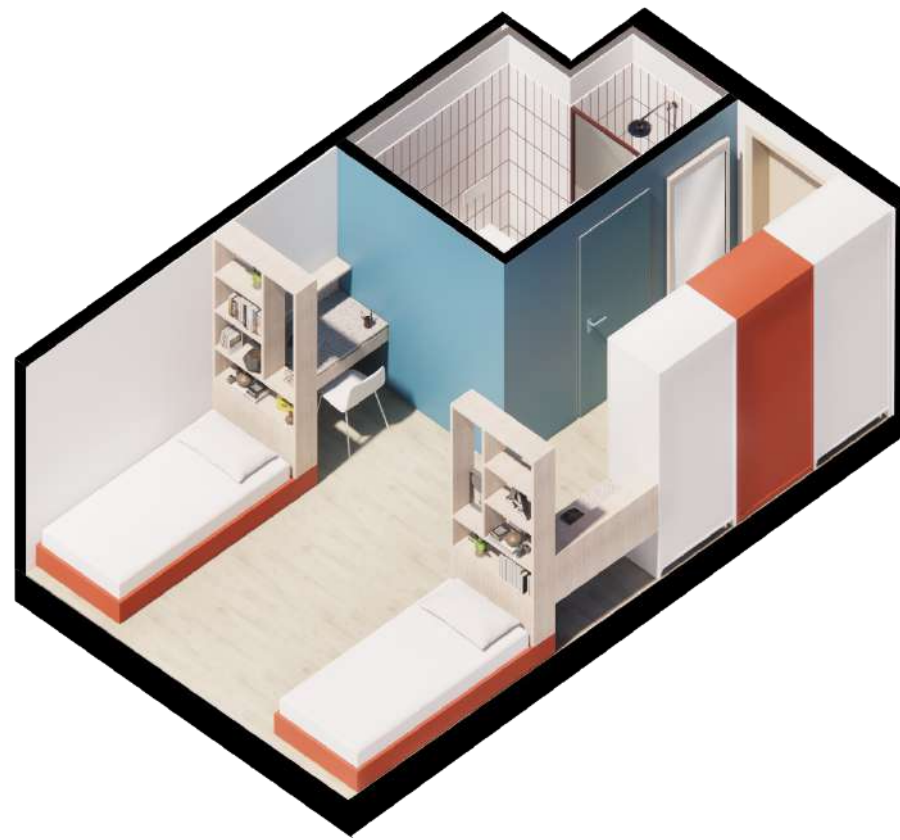


La casa degli studenti

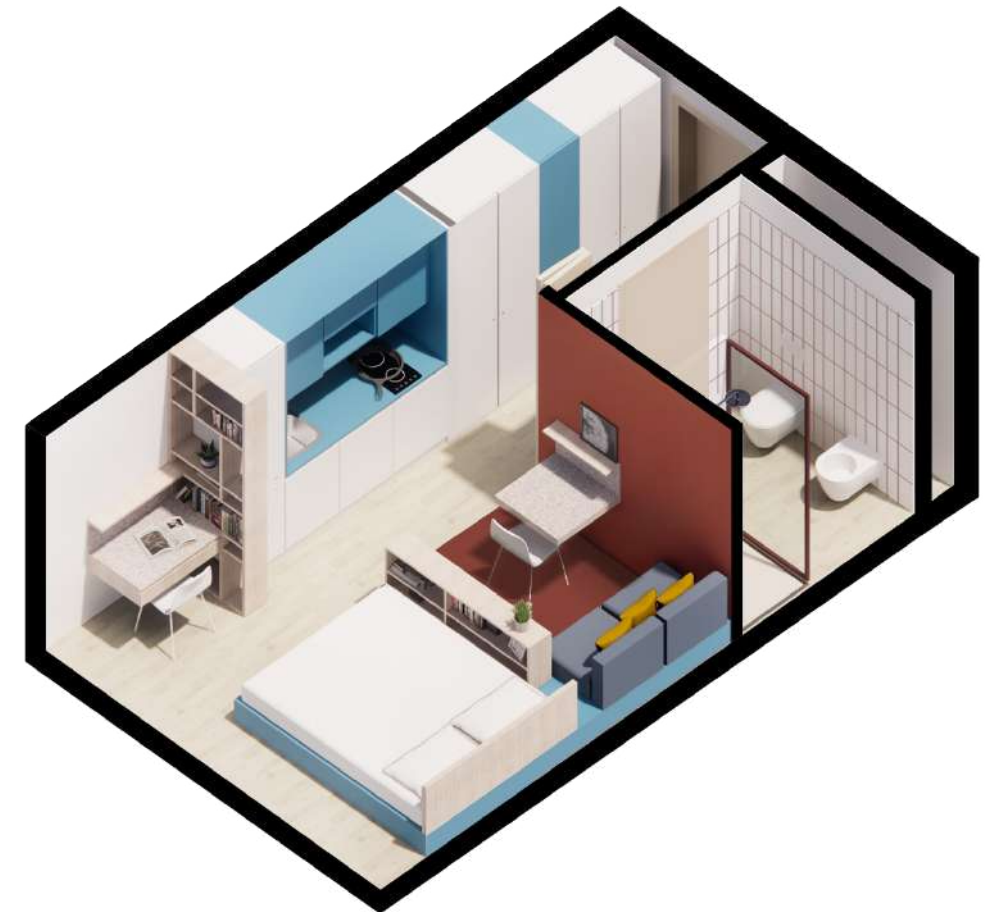
Le camere



camera singola



camera doppia



studio



PARK ASSOCIATI